

## ALFTC • 400Volt 5-stappen transformator

Manuele 5 stappen toerenregelaar

### Serie ALFTC 400V

Drie fase 5-stappen transformator regelaar voor spanningsregelbare motoren, met hoge voordelen en van toepassing voor motoren in alle vormen van huiselijke en industriële installaties. Elke serie heeft een niet geregelde 230V uitgang (gasklep) De opgegeven stroom kan van elke aftakking afgenomen worden.

#### Specificaties

Netspanning:	400Vac / 50Hz
Max belasting:	1.5A –18A volgens model
Regelwijze:	5-stappen schakelaar
Schakelaar AAN/UIT:	Ingebouwd in bedieningsschakelaar
Indicatie lamp:	AAN (Groen)
Regeling:	Min. Naar Max.
Uitgang:	230Vac niet geregeld (L1), 0-130-170-220-300-400V
Beveiliging:	Zekering 0,5A (sturing)
Aansluitingen:	Klemmenstrook
Behuizing:	Staal, RAL 7035, Ip54

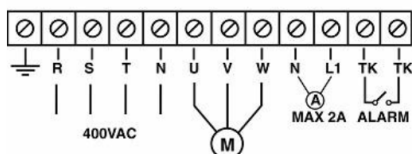
#### Voordelen

Speciaal voor ventilatie systemen, proportionele vermindering van debiet voor centrifugaal pompen.  
Hoge kwaliteit en lage prijs  
Eenvoudige montage

#### CE Normen

Deze transformatoren voldoen aan volgende Europese normen:  
EMC 89/336/CEE gewijzigd door 92/31/CEE en laagspanningsrichtlijn 72/23/CEE  
Loodvrij volgens RoHS

#### Aansluitschema



MODEL MET TK	CODE	M ODEL ZONDER TK	CODE	BELASTING	OPBOUW IP 54 AFM ETINGEN (mm)
ALFTC+TC 400V 1,5 A	125050	ALFTC 400V 1,5A	125040	1,5A	
ALFTC+TC 400V 2,5 A	125051	ALFTC 400V 2,5A	125041	2,5A	
ALFTC+TC 400V 4,0 A	125052	ALFTC 400V 4,0A	125042	4,0A	400 x 300 x 200
ALFTC+TC 400V 6,0 A	125053	ALFTC 400V 6,0A	125043	6,0A	400 x 300 x 200
ALFTC+TC 400V 8,0 A	125054	ALFTC 400V 8,0A	125044	8,0A	
ALFTC+TC 400V 11,0A	125055	ALFTC 400V 11,0A	125045	11,0A	
ALFTC+TC 400V 14,0A	125056	ALFTC 400V 14,0A	125046	14,0A	
ALFTC+TC 400V 18,0A	125057	ALFTC 400V 18,0A	125047	18,0A	